

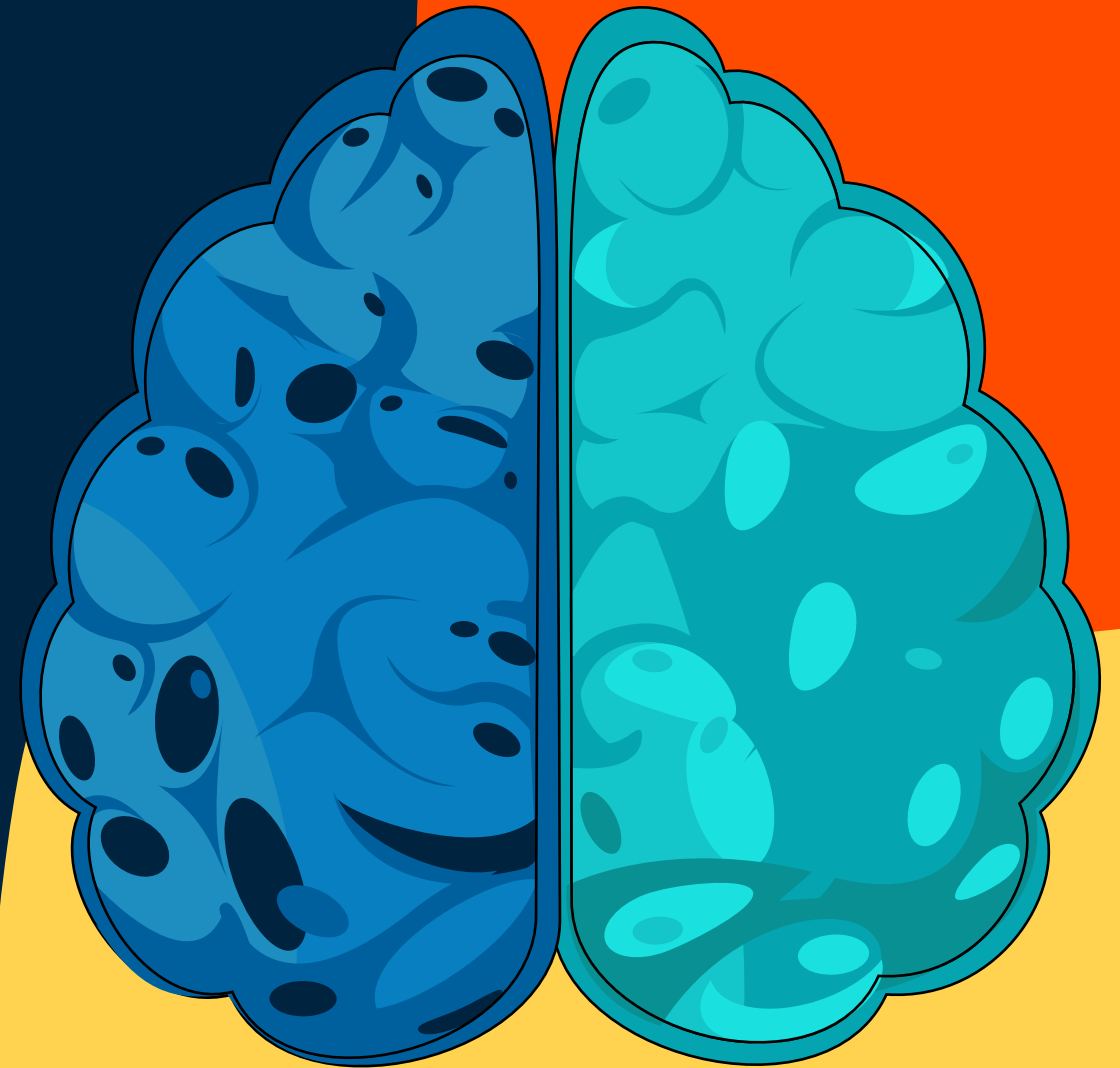
Mindset del Programador: **Efecto Dominó**

¿Cuál es la forma de pensar
de un gran programador?

El código es estático e inmutable, es un camino que diseñamos para que tenga una consecuencia específica.

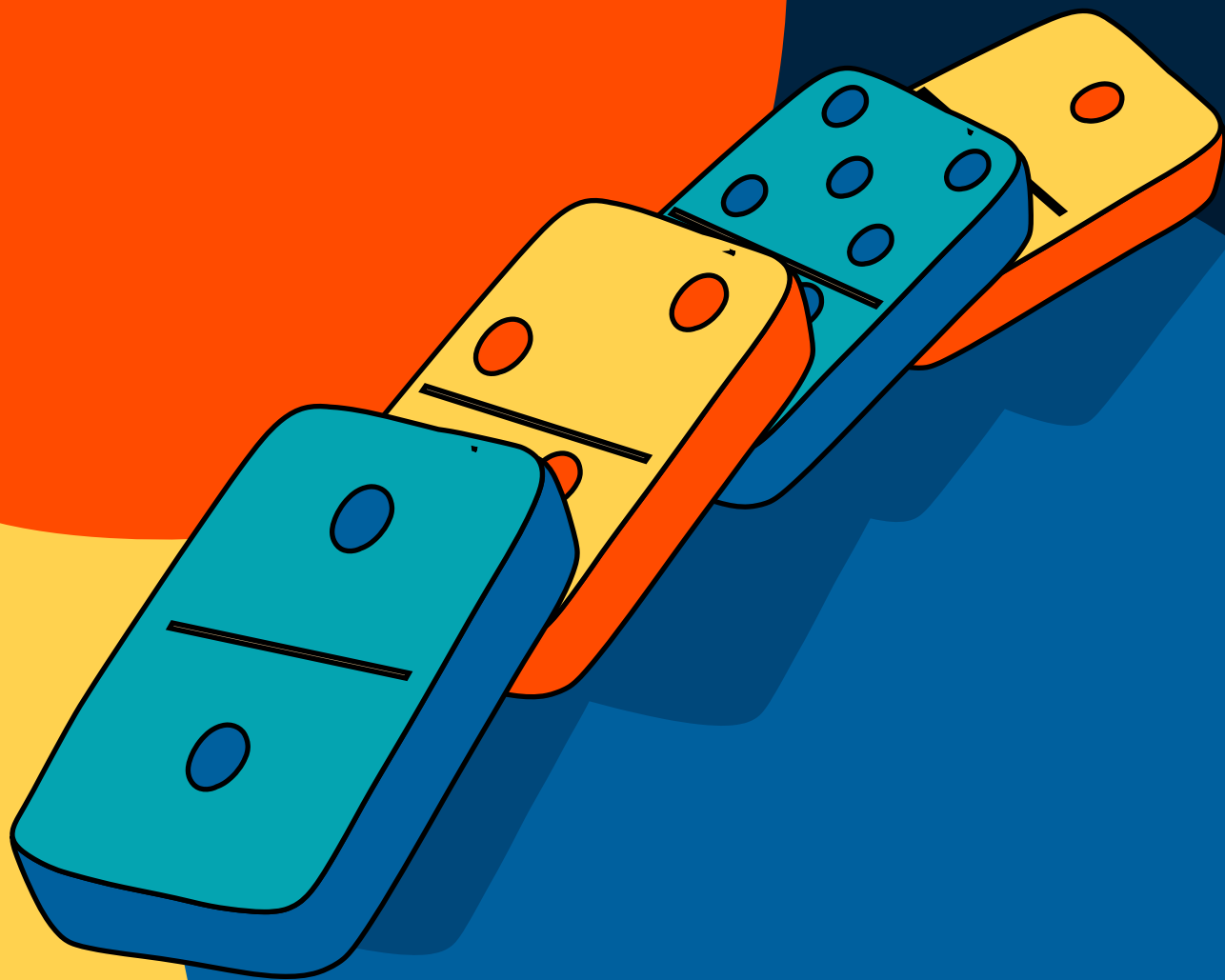
Como las vías de un tren, es la base por la que corre la lógica, más no es la lógica.

La lógica es dinámica, ya que sigue el camino y las condiciones que le hayamos puesto.





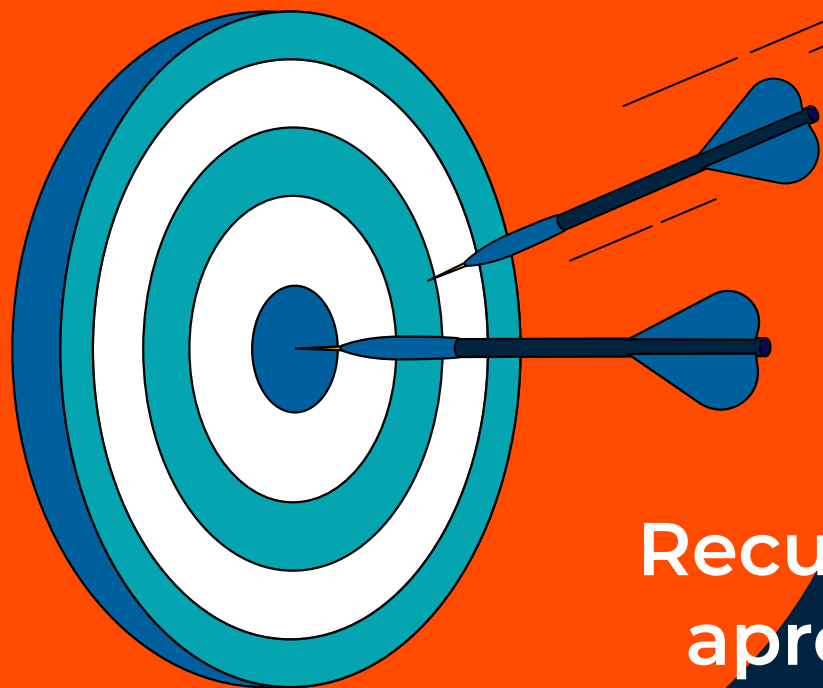
Cada vez que escribimos un código, debemos pensar no solo en la acción inmediata que va a generar, sino en la **cadena de acciones que podrían suceder a partir de él.**



Esta reacción en cadena es el **efecto acumulativo** producido cuando un acontecimiento origina una cadena de otros acontecimientos similares: lo **conocemos como el efecto dominó.**

Cuando un programador comienza a interiorizar la idea del efecto dominó y la aplica a su trabajo (e incluso a otras áreas de su vida), desarrolla mejores planeaciones, ya que tiene un pensamiento que incluye todos esos posibles eventos.





Recuerda que un buen programador aprende y memoriza la sintaxis de un lenguaje para solucionar los problemas, pero **un gran programador estructura su forma de pensar y visualiza secuencias de estados a través del tiempo.**

